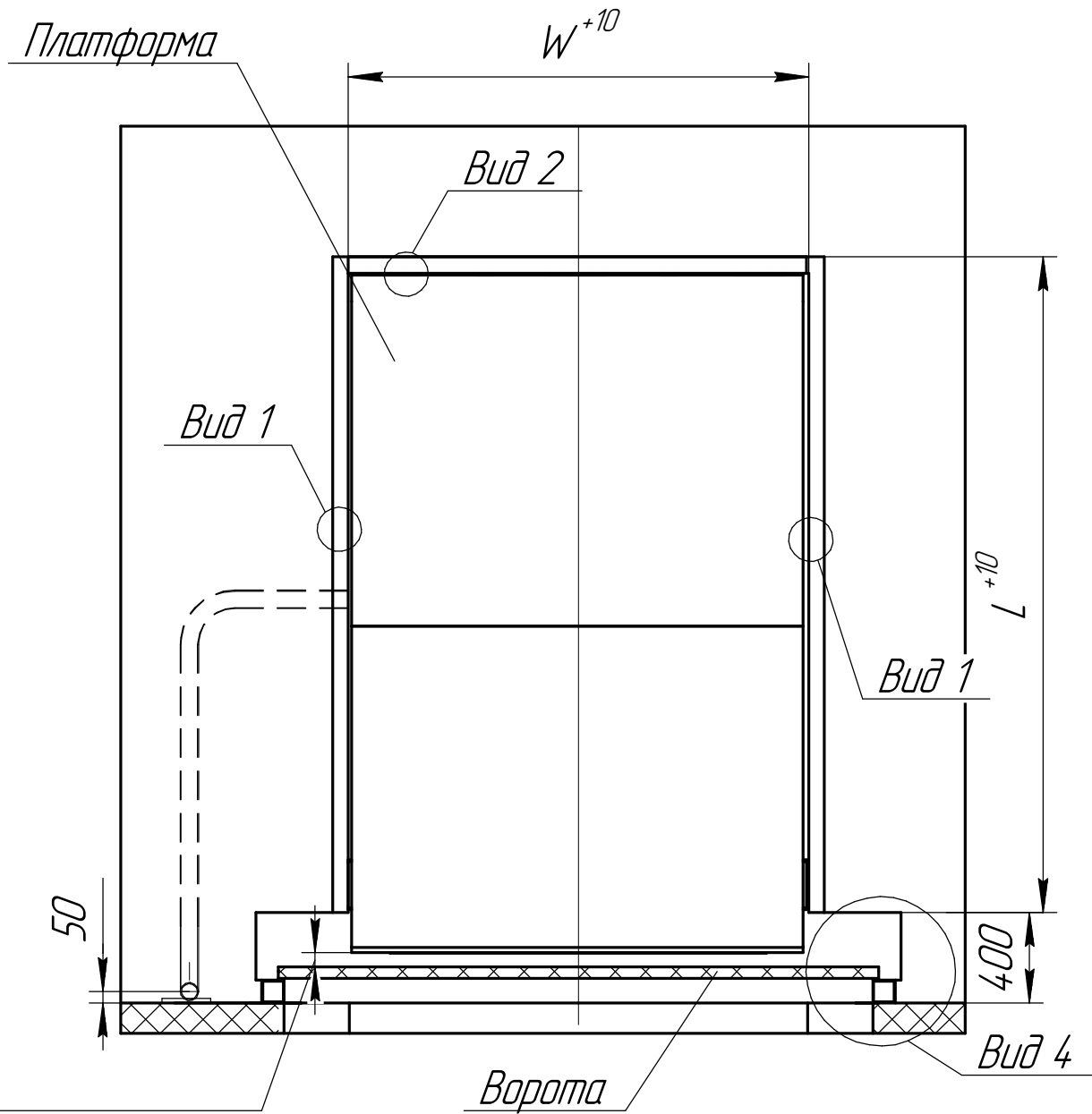
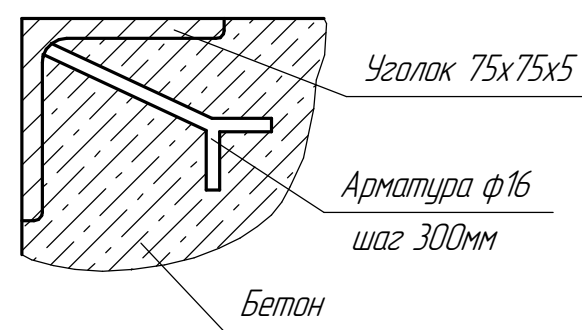


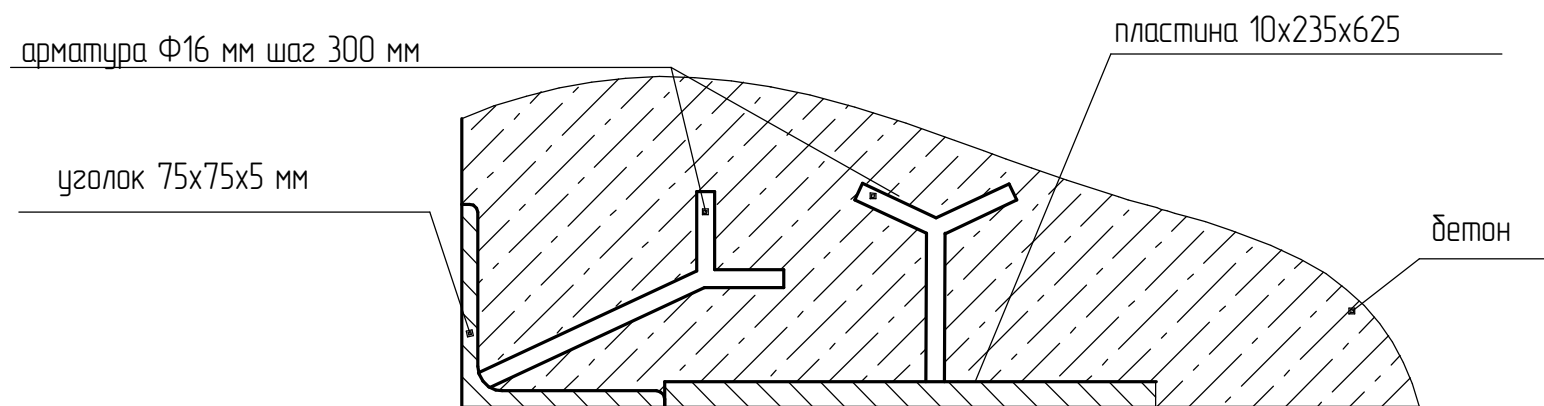
На данном эскизе изображена схема подготовки приямка и установки закладных элементов под выравнивающую платформу с выдвижной аппарелью консольного типа длиной 2587мм шириной 2000мм и высотой 700мм



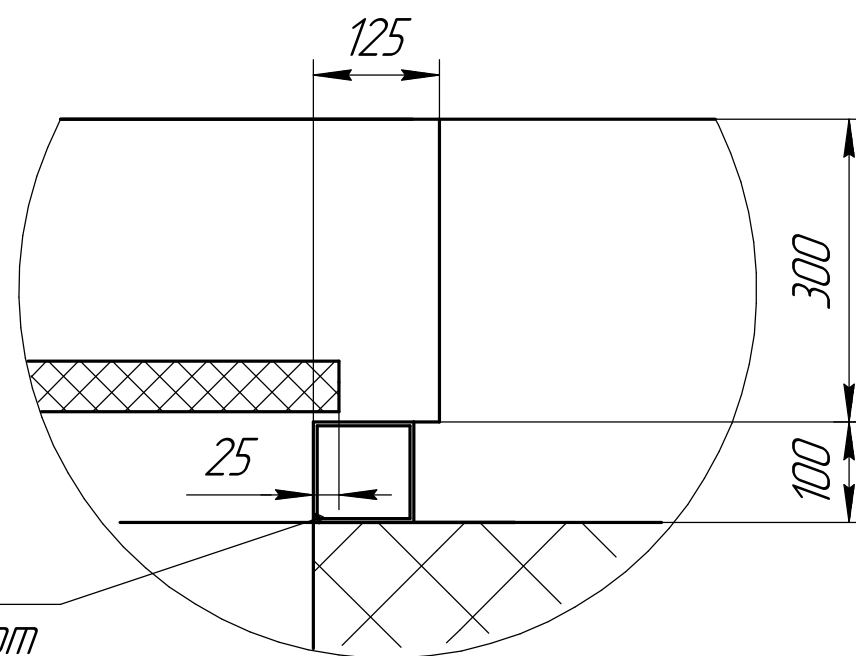
Вид 1



Вид 3



Вид 4



50\*  
Расстояние от ворот до платформы

Труба 100x100x4  
Рама для установки ворот

Артикул ур. платформы грузоподъемностью 6 тонн с аппарелью 1000мм	Размер ур. платформы (длина x ширина) мм	L, мм	W, мм	H, мм
DSIM252010-106/C	2587x2000	2410	2030	710
DSIM302010-106/C	3087x2000	2910	2030	710
DSIM252210-106/C	2587x2200	2410	2230	710
DSIM302210-106/C	3087x2200	2910	2230	710
DSIM252410-106/C	2587x2400	2410	2430	710
DSIM302410-106/C	3087x2400	2910	2430	710

- 380V (3 фазы+нейтраль+земля) подвести к месту установки блока управления выравнивающей платформы.
- Необходимо обеспечить поверхность 200x300 для установки блока управления выравнивающей платформы.
- Необходимо обеспечить поверхности для установки резиновых демперов. См. раздел "Опциональное оборудование".

Уровнительная платформа DSIMC				Лит.	Масса	Масштаб
Изм.	Лист	№ докум.	Подп.	Дата	Схема подготовки приямка и установки закладных элементов под выравнивающую платформу с выдвижной аппарелью 1000мм консольного типа (ворота перед платформой на расстоянии 50мм) Ворота до низа платформы	
Разраб.					Лист	Листов 1
Проб.					Европейская линейка	
Т.контр.					DOORHAN	
Н.контр.					Копировал	
Утв.					Формат A2	